

蓮田市総合文化会館ハストピア JATET 見学会資料

平成 29 年 3 月 16 日

公益社団法人 劇場演出空間技術協会

一般事項	適用規程類	本特記仕様を適用するにあたって、建築基準法、労働安全衛生法等の法令、規則による他、必要に応じて、以下に定める設計、規程、規格等を適用する。 建築物安全指針・同解説（日本建築センター） 建築設備設計・施工指針（日本建築センター） JAITEI-6-030-2 吊物機構安全指針・同解説（劇団演出空間技術協会） 日本工業規格（JIS）
	実施工程表	着工に先立ち、実施工程表を作成し、監督職員の承諾を受ける。
	施工計画書等	工種別に、機器、機材、工法などを具体的に定めた施工計画書を作成し、監督職員の承諾を受ける。施工計画書に基づき、作業のやり方を記載した要領書（装置内容も含む）を監督職員に提出する。ただし、施工計画書等の作成の必要性のないものは、監督職員の承諾を受けて省略することができる。
	設計用荷重	設計用荷重は下記によるものとし、各荷重に対し必要な強度を算出しなければならない。 (1) 自重 (2) 積載荷重 (3) 駆動装置の起動、停止（加減速）により作用する衝撃荷重（発停荷重） (4) 駆動装置定常運転により作用する荷重（駆動荷重） (5) 地震荷重
	基準強度	機器機材の強度は、建築基準法の規定及び各種標準による他、用途、使用頻度、荷重状況、信頼性等を考慮して、各メーカーの指示、選定条件を満たす使用範囲のものとする。
	特許に関する件	材料・機構又は、工法が第三者の所有する特許権にふれるおそれのある場合は、あらかじめ、その権利の使用に対する許諾手続を行い、第三者の権利を侵害する様な行為をしてはならない。万一、第三者の特許権を侵害した場合は、請求者の責任において、解決する。
	無償保証及び保証期間	本工事引渡し後保証期間内に生じた製作・施工の欠陥による故障・破損は、速やかに無償修理を行う。 又、本工事引渡し日から3カ月間一回の保守点検調整を行う。 尚、機器の保証期間は、引渡し日から12カ月間とする。
	施工者（参考）	・三井テクノロジーズ（株） ・（株）ソフテック・エンジニアリング ・森平舞台（株）

機器性能	電動機	機構の用途、荷重、昇降（移動）速度、起動停止制御、速度制御、周囲環境等に適合した形式、容量のものを選定する。
	減速機	荷重、減速比、使用時の回転数（変速式においては回転数範囲）、効率、逆転効率等の選定したものを選定する。
	ブレーキ	機構の荷重、速度、制動時の滑り等に適合したものであり、電動機の起動、停止と連携して動作すること。ブレーキの制動はスプリングによるなど、動力を必要としない方式とし、制動トルクは停止状態を保持するために必要なトルクの1.5倍以上とする。
	巻取ドラム	巻取は使用するワイヤロープに適した形状とし、巻取ドラムの直径は使用するワイヤロープの公称径またはロープ径の3倍以上とする。巻取ドラムの巻取と巻取ワイヤロープとのなす角度は4度以下とする。
	機械台	十分な強度の部材を組合せた上に、電動機・減速機・巻取ドラム等の駆動機器を精密に組立て、複数のボルト、又はアンカボルトにて固定する。
	滑車類	用途、荷重に適したものを堅固に固定し、滑車のワイヤロープとワイヤロープとのなす角度（フリートアングル）は2度以下とする。ワイヤロープは使用するワイヤロープに適した加工をし、その直径（ピッチ）は使用するワイヤロープの公称径またはロープ径の2.5倍以上とする。ただし滑車の直径については、ワイヤロープ等の荷重の支持を目的としないもの及び安全上支障のない用途でのこの限りではない。
	ボタン（吊物用パイプ）	用途、荷重に応じて適切なボタン形式、サイズを選定する。吊物に適合したものであるボタンには監督職員の承諾を受ける。
	カーテンレール	用途、荷重に適合した形式、材質のレールを使用し、吊荷重に耐え、両端の開口が円滑に入る構造とする。

機器性能	ワイヤロープ	JISマーク表示品またはこれと同等の製品とする。ワイヤロープに加える荷重は、定尺積荷の機構静止時においてJIS破断荷重の1/10以下とする。ワイヤロープとボタンその他の機構部等との接続は適切な取付金物等を用い適部は一本ごとに実施する。
	アンカボルト	構造躯体に直接昇降機構、床機構等を取付けるアンカボルトは、許容引張り容量に十分に余裕のあるものを使用し、ゆるみ、及び出しを起さないように確実に取付ける。施工は、コンクリートの強度が設計基準強度に達した後に行う。
	リミットスイッチ	動力を用いた機構もしくは電気的な確認を必要とする機構において、使用条件に応じ、プッシュ型、ローレバーム型等のリミットスイッチを、カム、けり金具、又はフレーム本体等で動作させ、用途上必要な停止位置、動作範囲の限定、または程位置で、自動的に電気回路の閉路が行えるものとする。必要に応じ、動作範囲を規定するリミットスイッチの外側に、ファイナルスイッチを設け、強制停止する制御回路を設ける。
	制御盤	各装置の使用目的に応じた配線用遮断器・電圧検出器・補助電圧器・端子台等を取付前に組立て、操作盤（操作部）の扉に取付け、配線・配線・配線・配線等は監督職員の承諾を受ける。
	操作盤	適切に操作できる場所に設置し、操作に必要な監督の許可・表示灯等を設け、配線・配線・配線等は監督職員の承諾を受ける。
	幕 地	仕様書及び、設計図書に基づき、各幕地の製作及び吊込みをする。各幕地は見本品を提出し、監督職員の承諾を受けた後、染色・仕立てを行う。製作に際し、消防法に基づき、防火加工を施し、防火マークを各幕幕（後面）に貼り付ける。各幕上部には、吊り下げに必要な紐を、約300mmピッチに取付ける。中央の紐は、色の異なる紐とする。但し、強張りスクリーン等特殊な幕はこの限りではない。

塗装仕様	塗 装	工場において加工又は組立てを終了した部材は、検査終了後、倉庫に先立ち養生膜を貼付し、仕上げ塗装を施す。但し、現場溶接部は、現場塗装をする。刷毛塗り、刷毛目を用いた塗料は、吹き付け塗装には、塗装用のスプレーガンを用い、ガン先端の距離、口圧及び空気圧は、用いる塗料により適切なものを選び、吹きむらのないように塗装する。顔料を用いた主要な部材は、表-1による。別仕様、操作盤は表-2による。		
表-1 フラット鋼板用エナメルペイント塗料				
工 程	塗 装 回数	塗 装 塗 料	乾燥時間 乾燥温度	膜厚 μm
1	表地調整	サンダープライマー、スプレープライマー等 赤錆は除去する。赤錆は除去する。 水分、油分、塵埃は除去する。		
2	下 塗	JISK5621 一般鋼止めペイント	4時間以上	30以上
3	上 塗	JISK5572 フラット鋼板用エナメルペイント	1時間以上	25以上
総合膜厚 55μm以上				
表-2 フラット鋼板用特種塗料				
工 程	塗 装 回数	塗 装 塗 料	乾燥時間 乾燥温度	膜厚 μm
1	表 地 こしらえ	リン酸塩処理 脱脂、表面調整。赤錆の除去を除去する。 ボリエポキシ樹脂にて底塗り 赤錆 赤錆 赤錆	常温4時間	
2	下 塗	エポキシ樹脂系下地塗料 ヒッチング	130℃ 20~25分 10~15分	20以上
3	中 塗	エポキシ樹脂系中塗料 中塗り	130℃ 20~25分	20以上
4	上 塗	エポキシ樹脂系上塗料 自然乾燥	130℃ 20~25分	20以上
総合膜厚 60μm以上				

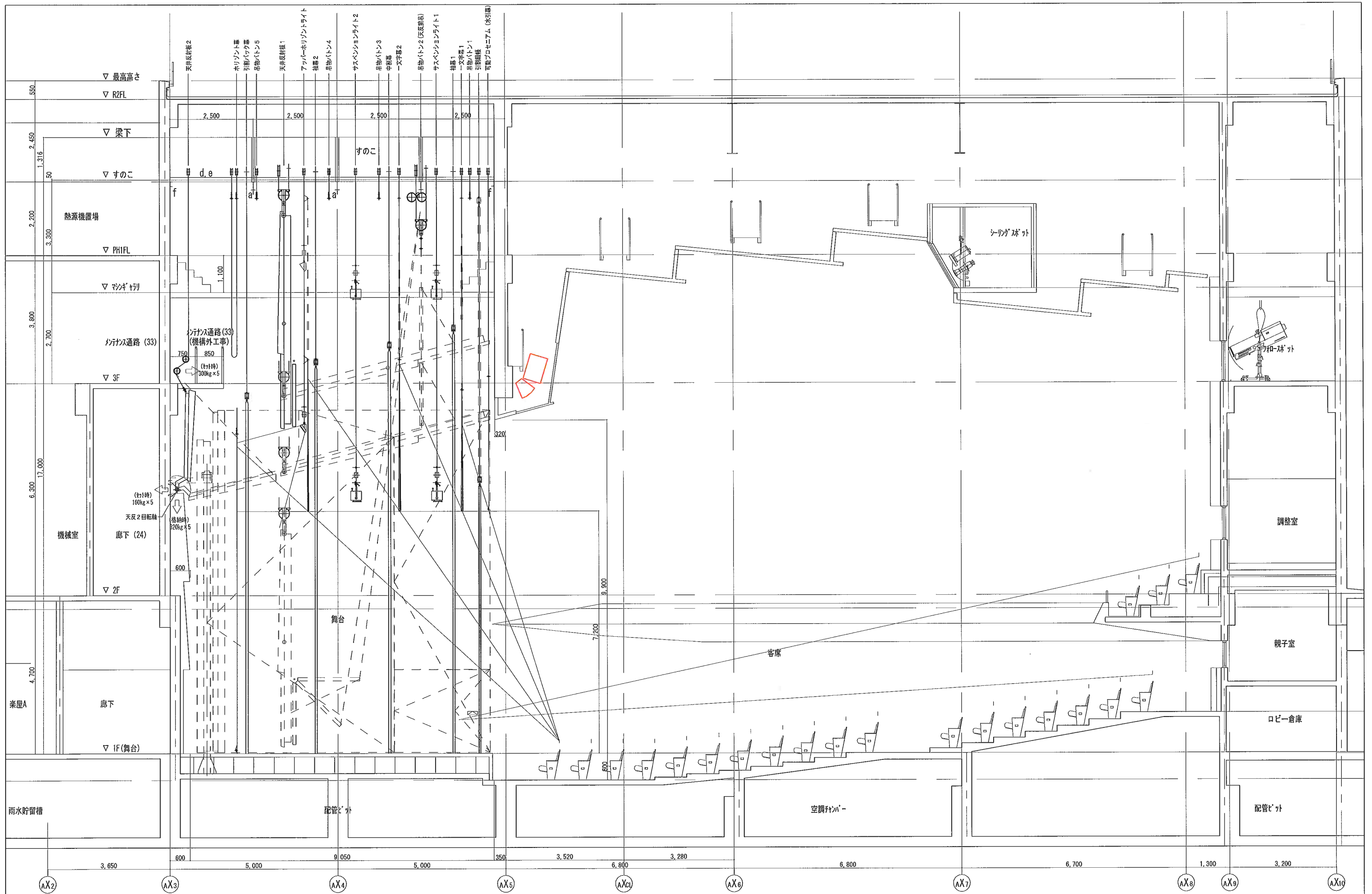
吊物機構仕様書

No	装置名称	寸法 (mm)	機構方式	駆動方式	固定質量 (kg)	積載質量 (kg)	速度 (m/min)	ワイヤ径 (mm)	吊 数	動力 (kW)	操作方式	制御方式	備 考
1	可動プロセニアム (水引幕)	18,000	昇降	電動ドラム巻取り式	90	300	10	6	7	1.5	鉛スイッチ	直入始動	
2	引割縦帳	21,000	昇降	電動ドラム巻取り式	300	180	3~30	6	9	3.7	鉛スイッチ	インバータ	
		レール 21,000	開閉	電動ドラム巻取り式	—	—	30	—	—	0.4	鉛スイッチ	直入始動	
3	吊物ボタン 1	18,000	昇降	電動ドラム巻取り式	90	300	3~30	6	7	2.2	鉛スイッチ	インバータ	
4	一文字幕 1	18,000	昇降	電動ドラム巻取り式	90	300	10	6	7	1.5	鉛スイッチ	直入始動	
5	裱幕 1	25,000	固定	固定吊式	200	130	—	4	11	—	—	—	幕地たくし上げ装置付
		レール 6,500x2	開閉	引き紐開閉式	—	—	—	—	—	—	—	—	
6	サスペンションライト 1	18,000	昇降	電動ドラム巻取り式	75	800	10	6	7	2.2	鉛スイッチ	直入始動	照明機器・給電設備は機構外工事
7	吊物ボタン 2 (天反1前吊)	18,000	昇降	電動ドラム巻取り式	300	4000	3	6	9	3.7	鉛スイッチ	直入始動	
8	一文字幕 2	18,000	昇降	電動ドラム巻取り式	90	300	10	6	7	1.5	鉛スイッチ	直入始動	
9	中割幕	25,000	固定	固定吊式	300	240	—	4	11	—	—	—	幕地たくし上げ装置付
		レール 25,000	開閉	引き紐開閉式	—	—	—	—	—	—	—	—	
10	吊物ボタン 3	18,000	昇降	電動ドラム巻取り式	90	300	3~30	6	7	2.2	鉛スイッチ	インバータ	
11	サスペンションライト 2	18,000	昇降	電動ドラム巻取り式	75	800	10	6	7	2.2	鉛スイッチ	直入始動	照明機器・給電設備は機構外工事
12	吊物ボタン 4	18,000	昇降	電動ドラム巻取り式	90	300	3~30	6	7	2.2	鉛スイッチ	インバータ	
13	裱幕 2	21,000	固定	固定吊式	150	90	—	4	9	—	—	—	幕地たくし上げ装置付
		レール 4,500x2	開閉	引き紐開閉式	—	—	—	—	—	—	—	—	
14	アッパーホリゾントライト	18,000	昇降	電動ドラム巻取り式	160	350	10	6	7	1.5	鉛スイッチ	直入始動	照明機器・給電設備は機構外工事 一文字幕3共吊 (自重を含む)
15	天井反射板 1 (本体)	約 81㎡	昇降	電動ドラム巻取り式	5660	—	2.5	12	5	3.7	鉛スイッチ	直入始動	仕上・仕上下地は機構外工事 仕上重量は35kg/㎡以下とする。 1:2ローピング
16	吊物ボタン 5	18,000	昇降	電動ドラム巻取り式	90	300	3~30	6	7	2.2	鉛スイッチ	インバータ	
17	引割バック幕	21,000	固定	固定吊式	250	200	—	4	9	—	—	—	幕地たくし上げ装置付
		レール 21,000	開閉	引き紐開閉式	—	—	—	—	—	—	—	—	
18	ホリゾン幕 (本体)	18,000	昇降	電動ドラム巻取り式	90	135	10	6	7	0.75	鉛スイッチ	直入始動	
	(後吊)	18,000	昇降	電動ドラム巻取り式	90	100	10	6	7	0.75	鉛スイッチ	直入始動	
19	天井反射板 2	約 29㎡	変角	電動ドラム巻取り式	1600	—	3	6	5	1.5	鉛スイッチ	直入始動	仕上・仕上下地は機構外工事 仕上重量は35kg/㎡以下とする。 1:2ローピング
20	側面反射板 上手	約 80㎡	旋回	手押し式	6000	—	—	—	—	—	—	—	仕上・仕上下地は機構外工事 仕上重量は35kg/㎡以下とする。
21	側面反射板 下手	約 80㎡	旋回	手押し式	6000	—	—	—	—	—	—	—	仕上・仕上下地は機構外工事 仕上重量は45kg/㎡以下とする。

幕地仕様書 (本体工事外: 備品)

No	幕地名	幕地材質	幕巾 (mm)	幕丈 (mm)	ヒダ数	製作数	備 考
1	引割縦帳	綿ベルベット	11,000	8,000	2倍ヒダ	2	製作・吊り込み共 格納用幕あわせ付
2	水引幕	綿ベルベット	15,000	4,000	2倍ヒダ	1	
3	一文字幕 1	別珍貴八	18,000	3,600	2倍ヒダ	1	
4	一文字幕 2	別珍貴八	18,000	4,500	2倍ヒダ	1	
5	一文字幕 3	別珍貴八	18,000	4,500	2倍ヒダ	1	
6	裱幕 1	別珍貴八	6,500	12,500	2倍ヒダ	2	
7	裱幕 2	別珍貴八	4,500	12,000	2倍ヒダ	2	
8	中割幕	別珍貴八	12,800	11,500	2倍ヒダ	2	
9	引割バック幕	別珍貴八	10,300	10,500	2倍ヒダ	1	
10	ホリゾン幕	11号帆布	18,000	9,500	ヒダ無し	1	
11	組立式スクリーン	フロント用	400インチ	4:3		1	スタンフル相品 自立スタンド、ボタン吊下げ用具付

蓮田市教育委員会 生涯学習部 文化会館開設準備室				 株式会社 依田総合計画				一級建築士事務所 登録番号 東京都第1033号 建設コンサルタント 登録番号 第21第445号 一級建築士事務所 東京都第20072号 早川 謙二				法人格取得済 構造設計一級建築士 構造関係規定に適合することを確認した				法人格取得済 構造設計一級建築士 構造設計一級建築士 渡邊 潤宏				工事名称 (仮称) 蓮田市総合文化会館建設工事 (舞台機構) 特記仕様書・吊物仕様書・幕地仕様書				図面番号 03853-010				設計日 H26.5				図尺 BK-002			
空長 主幹 副主幹 副主幹				凡 例				連絡				協議				監理				監理				監理				監理							

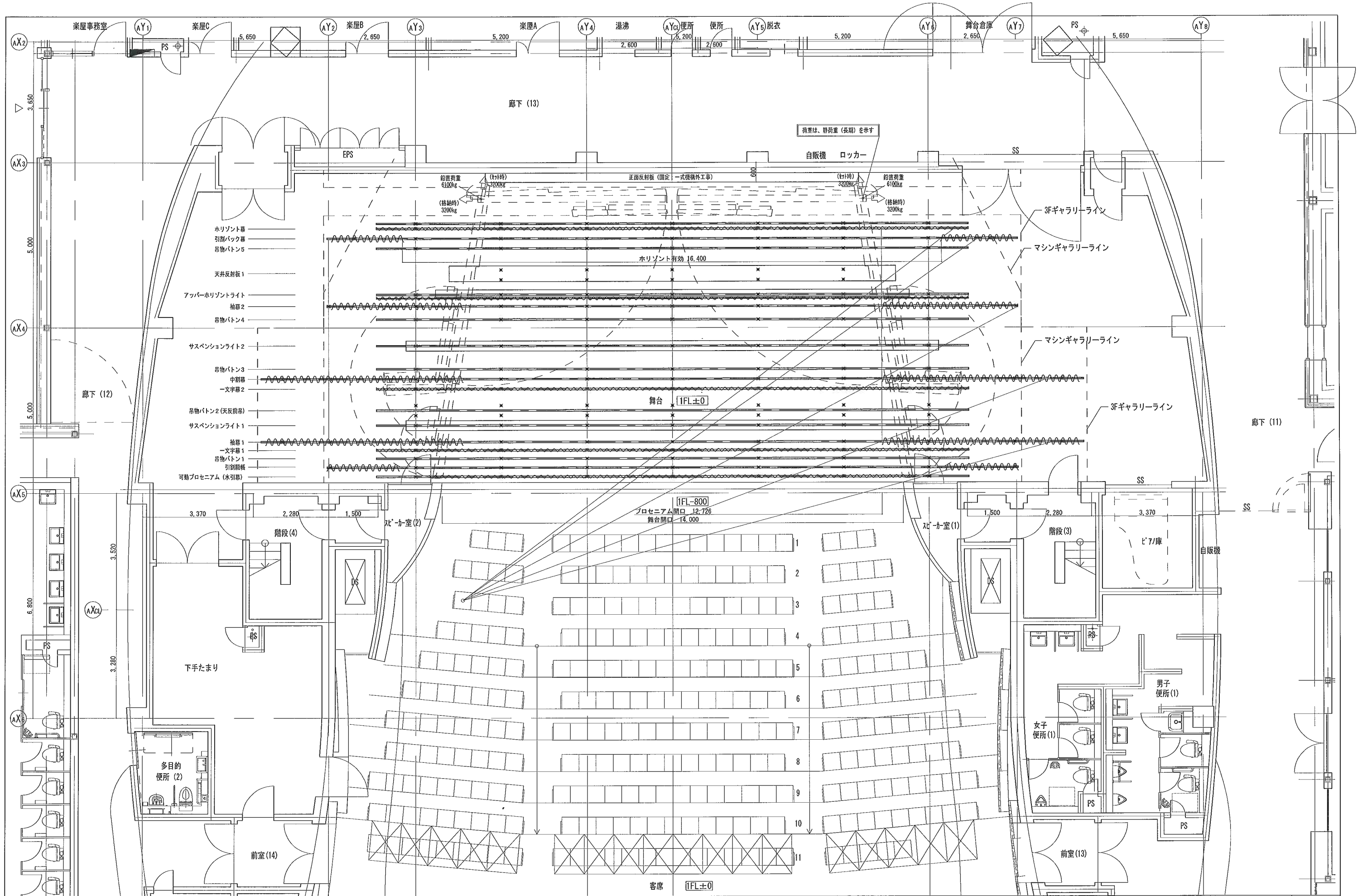


蓮田市教育委員会 生涯学習部 文化会館開設準備室	凡例
室長	主幹
副主幹	副主幹

AXS	株式会社 佐藤総合計画
-----	-------------

一級建築士事務所 登録番号 東京都第1033号 建設コンサルタント 登録番号 建2第843号	法務会社登録受託 構造設計一級建築士	法務会社登録受託等
一級建築士第200872号 早川 謙二	構造関係規定に適合することを確認した	
一級建築士第305238号 構造設計一級建築士第5840号	渡邊 明宏	

工事名称 (仮称) 蓮田市総合文化会館建設工事(舞台機構)	図面名 断面図	図面番号 03853-010	作図日 H26.5	縮尺 1/50(A1) 1/100(A3)	図例 BK-003
----------------------------------	------------	-------------------	--------------	-----------------------------	--------------



蓮田市教育委員会 生涯学習部 文化会館開設準備室		AXS 株式会社 建築設計		一級建築士事務所 登録番号 東京第1033号 建設コンサルタント 登録番号 建1第843号 一級建築士第200872号 早川 謙二 一級建築士第305238号 横道 朋宏 一級建築士第5640号 横道 朋宏		法務省登録建築士 構造設計一級建築士 構造関係規定に適合することを確認した		法務省登録建築士 構造設計一級建築士 構造関係規定に適合することを確認した		工事名称 (仮称)蓮田市総合文化会館建設工事(舞台機構) 図面名 舞台平面図 資料番号 03853-010 作成日 H26.5 縮尺 1/50(A1) 1/100(A3)		図番 BK-004 表示番号
室長	主幹	副主幹	副主幹	凡例								

調光装置 構成表

記号	機器名称	仕 様	数量	単位	工事区分		備 考	
					本工事	備品		
1	主幹調光器盤	1φ3W 105V/210V 50Hz 60kVA x 3	1	式	○		電源別途工事	
		総主幹MCCB 3P 400AF/300AT x 3系統						
		操作主幹MCCB x 1式						
		分岐MCCB x 1式						
		DMX制御部 x 1式						
		調光制御部 x 1式						
		舞台用調光器 2kW x 8回路						ローホリ用
		客席用調光器 2kW x 12回路						
		作業灯制御部 x 1式						
		調光器異常検出機能						
		MCCBトリップ (1回路単位) x 1式						
		過負荷 (1回路単位) x 1式						
		漏電 (1回路単位) x 1式						
2	調光操作卓	制御出力信号 : DMX-512	1	台	○			
		制御チャンネル数 : 90チャンネル						
		制御回路 : 512回路						
		記憶シーン数 : 20シーン×10ページ/場面						
		チェイス : 3パターン×25ステップ/場面						
		パッチ場面 : 3場面+固定1場面						
		メインユニット部 x 1式						
		クロスフェーダ x 1組						
		プリセット/サブマスターフェーダ(切替式) 10本 x 2段						
		(プリセット3段ユニット使用時はサブマスター専用)						
		シーンボタン 20シーン x 10ページ						
		プリセットユニット部 x 1式						
		プリセットフェーダ 30本 x 3段						
		客席ユニット部 x 1式						
		客席フェーダ x 5本						
		自動調光用押動 x 1組						
		ON/OFFスイッチ x 8箱						
		作業灯及び切替スイッチ x 1式						
		仕込み用ノートPC (USBメモリー付) x 1台						
		モニターパッチ機能 x 1台						
		同上用コネクタボックス	コネクタ x 1式	1	台	○		
3	舞台袖操作器	サブマスターフェーダ (ページ機能付) x 10本	1	台	○		移動型	
		客席調光操作スイッチ x 1式						
		作業灯スイッチ x 1式						
同上用コネクタボックス	コネクタ x 1式	1	台	○				
4	持込操作卓接続盤	コネクタ x 1式	1	台	○		客席内	
5	作業灯スイッチ	作業灯スイッチ x 1式	1	台	○			
6	調光ネットワークラック	ネットワークスイッチ x 1式	1	式	○			
		DMXノード x 1式						
		音反ライト電報スイッチ x 1式						

移動器具 構成表

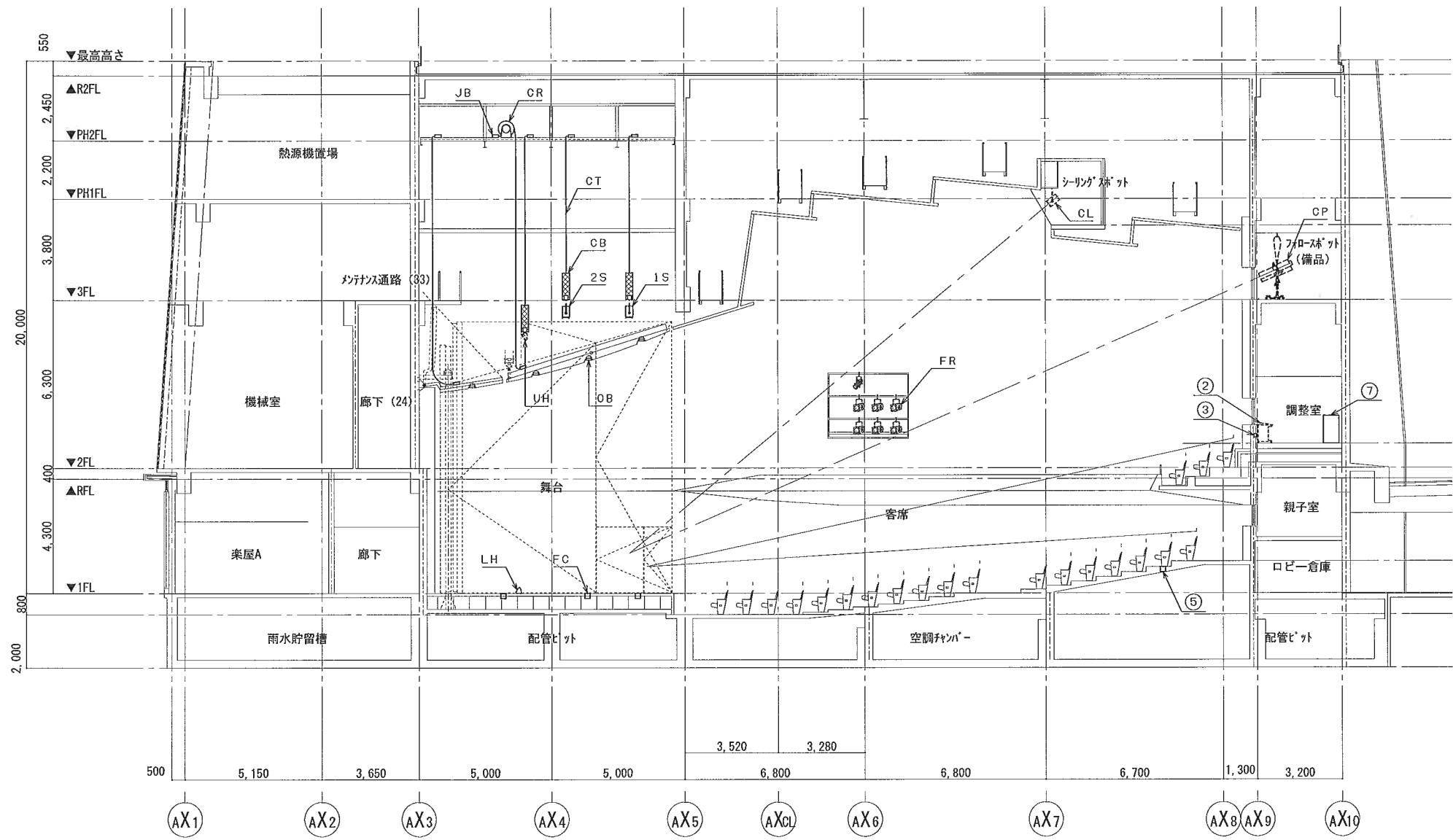
記号	機器名称	仕 様	数量	単位	工事区分		備 考
					本工事	備品	
1	照明器具	500Wハロゲン平凸レンズスポットライト	6	台		○	
		1kWハロゲン平凸レンズスポットライト	12	台		○	
		750Wハロゲンエリプソイドスポットライト	12	台		○	
2	特殊効果器具	ミラーボール φ600	1	台		○	
		240×400	1	台		○	
3	アクセサリ等	置ベース	6	本		○	
		丸ベース3段スタンド	12	本		○	
		ハンガー	30	個		○	
		金属操作棒 3,441~7,0m	1	本		○	
4	延長・分岐ケーブル	C20A-C20A 2m	20	本		○	
		平行15A-平行15A 2m	10	本		○	
		C20A-C20A 5m	10	本		○	
		C20A-C20A×2 1m (分岐ボックス付)	10	本		○	
		DMXケーブル 2m	10	本		○	
		DMXケーブル 5m	10	本		○	
		DMXケーブル 10m	10	本		○	
		延長コードワゴン	1	台		○	
5	電球	実数+予備10%	1	式		○	
6	カラーフィルター	指定色	100	枚		○	
7	可搬型調光器	2kW×3回路	4	台		○	

蓮田市教育委員会 生涯学習部 文化会館開設準備室			
室長	主幹	副主幹	副主幹

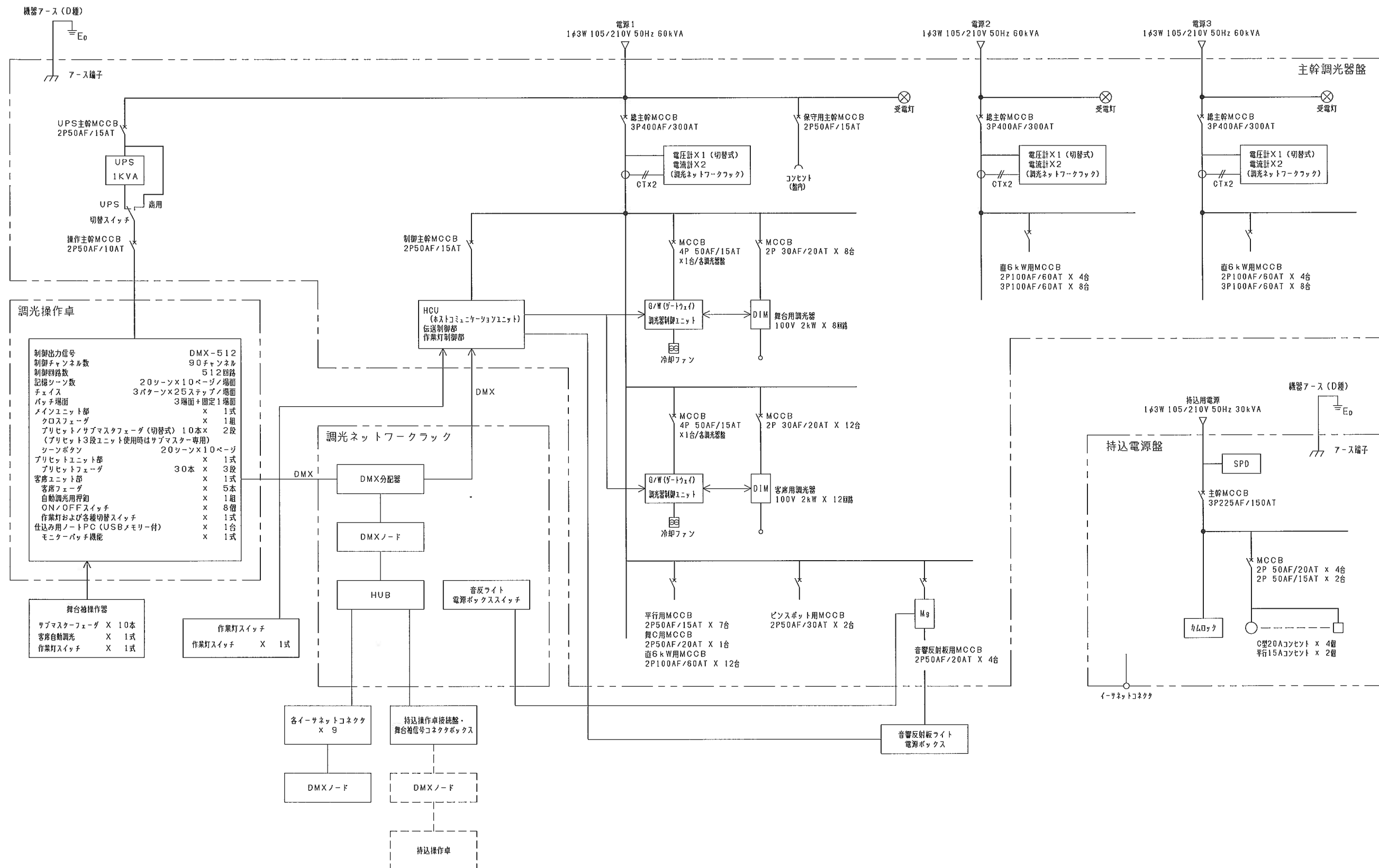
凡例



一級建築士事務所 建設コンサルタント 登録番号 東京都第1003号 登録番号 建21第849号	法人格取得建築等 構造設計一級建築士	構造関係規定に適合することを確認した	一級建築士第305238号 構造設計一級建築士第5840号	竣工名称 (仮称)蓮田市総合文化会館建設工事(舞台照明)	図案名 調光装置・移動器具 構成表	印刷番号 03853-010	作成日 H26.5	図尺	種別 BS-003
--	-----------------------	--------------------	----------------------------------	---------------------------------	----------------------	-------------------	--------------	----	--------------



記号	名称
LH	ローベリソントライト
FC	フロアコンセントボックス
1S	第1サスペンションライト
2S	第2サスペンションライト
UH	アッパーベリソントライト
OB	音響反射板ライト
CL	シーリングライト
FR	フロントサイドライト
CP	フォローピンスポットライト
CT	ボーターケーブル
CB	ケーブル受けカゴ
CR	ケーブルリール
JB	接続端子箱
②	調光操作卓
③	調光操作卓用コネクタボックス
⑤	持込操作卓接続盤
⑦	調光ネットワークラック



機器構成表

NO.	名称	仕様	工事	数量	備考
【舞台音響設備】					
1	音響調整車			1式	
	デジタルミキサー	入力:アナログX32 出力:アナログX16、周波数特性:20Hz~20kHz、ダイナミックレンジ:110dB、全周波数歪率:0.05%、クロストーク:-100dB(1kHz)、ノイズレベル:-128dB、シグナルディレイ:2.5ms以下、Danteカード		1式 (1台)	LS9-32 (YAMAHA)
	コンソールランプ	フレキシブルシャフト付LEDランプ		1式 (1台)	LA1L (YAMAHA)
	音響調整車接続ボックス	形状:露出型、材質・仕上げ:鋼板製指定色焼付塗装、回路及びコネクタ:システム系統図参照、インターカムコンセント組込		1式 (1台)	
	コンソールデスク	材質:合板、仕上げ:黒塗装+カーペット、W=600		1式 (2台)	MARK001 (Taguchi)
2	録音・再生器ラック			1式	
	メモリ/CDレコーダ	記録メディア:CFカード、CD-R、CD-RW、チャンネル数:8チャンネル、周波数特性:20Hz~20kHz、録音再生フォーマット:MP3、WAV、CD-DA、SN比:95dB		1式 (1台)	SS-CDR200 (TASCAM)
	同上用フライトケース			1式 (1台)	2U (PULSE)
	カセット/CDプレーヤ	CD:CD/CD-R/CD-RW 再生フォーマット:MP3、WAV、CD-DA、カセット:4トラック2チャンネルステレオ、録音/再生ヘッド/消去ヘッド		1式 (1台)	CD-A750 (TASCAM)
	同上用フライトケース			1式 (1台)	3U (PULSE)
	制御用パソコン	CPU: Intel Core i 3以上、メインメモリ2GB以上、160GB HDD以上		1式 (1台)	ProBook 6570b/CT (HP)
3	入出力パッチ/出力制御架			1式	
	出力監視メーター	メーター:12点LEDメーターX16、入力:ハイインピーダンス、ローインピーダンス、ライン		1式 (2台)	MP-1612 (TOA)
	デジタルワイヤレス受信機(4ch)	受信周波数:A2帯・A帯・B帯の合計314チャンネルの内4チャンネル		1式 (1台)	ULXD4Q (Shure)
	同上用パッチアンテナ混合器	アンテナ入力:2入力、出力1混合出力		1式 (2台)	UA221 (Shure)
	同期信号発生器	オシレーター:TCXO形式、出力:ワードクロック・AES/EBU11-S/PDIF		1式 (1台)	MC-3 (MUTEC)
	入出力パッチパネル	XLR3-31/32相当、BNC-R、RJ-45相当		1面 (1面)	
	電源制御スイッチパネル	操作内容:舞台音響設備電源操作、舞台建路設備電源クォー表示		1面 (1面)	
	システム制御パネル	操作内容:スピーカー出力リモート、チャイムリモート		1面 (1面)	
	システムコントローラ	制御内容:メーク、RS-232C他		1式 (1台)	
	制御用HUB	ポート数 16ポート(10/100/1000Base-T)、レイヤー2、ラックマウント金具付		1式 (1台)	GS916MV2 (754774)
	音声ネットワーク用LANスイッチ	ポート数 8ポート(10/100/1000Base-T)、ラックマウント金具付		1式 (2台)	SWX2200-8G (YAMAHA)
	UPS	出力電力容量:1200W以上		1式 (1台)	SMT1500RMJ2U (APC)
	電源制御部	最大14、8A		1式 (2台)	WU-L61 (Panasonic)
	端子ユニット			1面 (1面)	5U
	キャビネットラック	EIA19インチスタンダードラック、チャンネルベース(絶縁プレート付き)、指定色塗装		1式 (1台)	
4	パワーアンプ架			1式	
	パワーアンプA(700Wx4)	定格出力:700W(8Ω)X4ch、700W(4Ω)X4ch、SN比:112dB		1式 (3台)	C28:4 (LabGruppen)
	パワーアンプB(250Wx8)	定格出力:250W(8Ω)X8ch、250W(4Ω)X8ch、SN比:112dB		1式 (1台)	C20:8X (LabGruppen)
	トラック用コネクタパネル	XLR3-31/32相当、パッチコード		1面 (1面)	
	デジタルプロセッサ	構築自在プロセッサ ダイナミクス/チャンネルデバイダ/PEQ/GEQ/ディレイ/マトリクスミキサー等		1式 (1台)	DME64N (YAMAHA)
	デジタル入出力カード	デジタル入出力カード:16in/16outDanteカードX1、8in/8outAD/DAカードX3		1面 (1面)	
	入出力コネクタパネル	XLR3-31/32相当、パッチコード		1面 (1面)	
	アンプ監視I/F	NomadLink-Ethernet、NomadLink入出力:RJ-45		1面 (1台)	NLB60E (LabGruppen)
	スピーカー出力制御部	スイッチ:ON/AUTO/OFF、4回路以上、外部制御、NL4MP相当		1面 (1台)	
	制御用LANスイッチ	ポート数 16ポート(10/100/1000Base-T)、レイヤー2、ラックマウント金具付		1面 (1台)	GS916MV2 (754774)
	音声ネットワーク用LANスイッチ	ポート数 8ポート(10/100/1000Base-T)、ラックマウント金具付		1面 (2台)	SWX2200-8G (YAMAHA)
	システムコントローラ	電源制御/非常時電源遮断、RS-232C、LAN		1式 (1台)	
	無停電電源装置	出力電力容量:1200W以上		1式 (1台)	SMT1500RMJ2U (APC)
	電源制御部	30AリモコンブレーカX最大4回路、外部制御入力		1面 (1台)	
	端子ユニット	スピーカー端子台		1面 (1面)	
	キャビネットラック	EIA19インチスタンダードラック、チャンネルベース(絶縁プレート付き)、指定色塗装		1式 (1台)	
5	舞台袖簡易操作部			1式	
	デジタルミキシング・コンソール	入力:アナログX16 出力:アナログX8、周波数特性:20Hz~20kHz、ダイナミックレンジ:112dB、全周波数歪率:0.05%、クロストーク:-100dB(1kHz)、入力換算ノイズ:-128dB、シグナルディレイ:2.5ms以下、Danteカード		1式 (1台)	LS9-16 (YAMAHA)
	同上用フライトケース			1式 (1台)	LS9-16用 (PULSE)
	音声ネットワーク用LANスイッチ	ポート数 8ポート(10/100/1000Base-T)、ラックマウント金具付		1式 (2台)	SWX2200-8G (YAMAHA)
	同上用フライトケース			1式 (1台)	2U (PULSE)
	デジタル音響調整車入出力部	16イン/8アウト、リモートHA機能、Danteネットワーク接続		1式 (1台)	Rio1608-D (YAMAHA)
	同上用フライトケース			1式 (1台)	3U (PULSE)
	メモリ/CDレコーダ	記録メディア:CFカード、CD-R、CD-RW、チャンネル数:8チャンネル、周波数特性:20Hz~20kHz		1式 (1台)	SS-CDR200 (TASCAM)
	同上用フライトケース			1式 (1台)	2U (PULSE)
	カセット/CDプレーヤ	CD:CD/CD-R/CD-RW 再生フォーマット:MP3、WAV、CD-DA、カセット:4トラック2チャンネルステレオ、録音/再生ヘッド/消去ヘッド		1式 (1台)	CD-A750 (TASCAM)
	同上用フライトケース			1式 (1台)	3U (PULSE)
	コンソールデスク	天板:木製、フレーム等:スチール、キャスト、イーザネットケーブル付き		1式 (1台)	
6	舞台下手袖中継架			1式	
	制御用HUB	ポート数 16ポート(10/100/1000Base-T)、レイヤー2、ラックマウント金具付		1式 (1台)	GS916MV2 (754774)
	音声ネットワーク用LANスイッチ	ポート数 8ポート(10/100/1000Base-T)		1式 (2台)	SWX2200-8G (YAMAHA)
	入出力パッチパネル	コネクタ:XLR3-31/32相当(金メッキピンコネクタ)、FK37-32S/31S、BNC、RJ-45等、パッチコード		1面 (1面)	
	デジタル音響調整車入出力部	32イン/16アウト、AES/EBUアウト4、リモートHA機能、Danteネットワーク接続		1面 (1台)	Rio3224-D (YAMAHA)
	電源制御部	最大14、8A		1面 (1台)	WU-L61 (Panasonic)
	UPS	出力電力容量:1200W以上		1面 (1台)	SMT1500RMJ2U (APC)
	端子ユニット			1面 (1面)	5U
	キャビネットラック	EIA19インチスタンダードラック、チャンネルベース(絶縁プレート付き)、指定色塗装		1面 (1台)	
7	ワイヤレスマイクシステム			1式	
	1) アンテナブリック(プーラー)	周波数帯:782~810MHz、ゲイン+3dB/+10dB切替		1式 (4台)	UA830 (Shure)
	2) ハンド型ワイヤレスマイク	送信周波数:B帯(806~810MHz)30チャンネルのうち任意の1チャンネル		1式 (4本)	ULXD2/SM58-JB (Shure)
	3) ボディパック	送信周波数:B帯(806~810MHz)30チャンネルのうち任意の1チャンネル		1式 (2台)	ULXD1-JB (Shure)
	4) ダイナミックマイク	指向性:カーディオド、周波数特性:20Hz~20kHz、コンデンサー型マイク		1式 (2台)	MX150B-/C-IQG (Shure)

NO.	名称	仕様	工事	数量	備考
8	手動三点吊マイク装置	型式:手動3点吊りマイクシステム、マイク音声:6ch 構成:手動ワイヤX3、貫通滑車X3、マイクロホン吊金具(G-Type)X1、補助ウエイトX2、ステレオバー、架台・取付金具付		1式	HS-3C (TAKASAGO)
9	プロセニアムスピーカー ☆			1式	スピーカー架台付
	1) 2ウェイスピーカー(遠距離)	形式:式:2wayフルレンジスピーカー、構成:LF15インチ、HF1.4インチ、指向性:水平60° 垂直60°		1式 (2台)	MK5366i (EAW)
	2) 2ウェイスピーカー(近距離)	許容入力:800W、周波数特性:62Hz~20kHz 形式:式:2wayフルレンジスピーカー、構成:LF15インチ、HF1.4インチ、指向性:水平90° 垂直60°		1式 (1台)	MK5396i (EAW)
	許容入力:800W、周波数特性:62Hz~20kHz				
10	サイドスピーカー ☆			1式	スピーカー架台付
	1) 2ウェイスピーカー(遠距離)	形式:式:2wayフルレンジスピーカー、構成:LF15インチ、HF1.4インチ、指向性:水平60° 垂直45°		1式 (2台)	MK5364i (EAW)
	2) 2ウェイスピーカー(近距離)	許容入力:800W、周波数特性:62Hz~20kHz 形式:式:2wayフルレンジスピーカー、構成:LF15インチ、HF1.4インチ、指向性:水平90° 垂直60°		1式 (2台)	MK5396i (EAW)
	許容入力:800W、周波数特性:62Hz~20kHz				
	3) サブウハー	形式:式:サブウハー、構成:VLF18インチX1、指向性:無指向性 パワーテスト:950W、周波数特性:28Hz~139Hz		1式 (2台)	SBK180 (EAW)
11	ステージフロントスピーカー ☆	構成:低域:6.5インチ、高域:0.75インチ、トラススタップ:60、30、15W、周波数特性:95Hz~18kHz、(±3dB) 取付パツル付		1式 (4台)	Control26-Dt (JBL)
12	バルコニー下補助スピーカー ☆	形式:シーリングスピーカー、構成:6インチドライバー(低域)/0.75インチドライバー(高域) 定格電力(RMS):120W、最大音圧レベル:91dB		1式 (6台)	CVS6 (TANNOY)
13	2階補助スピーカー ☆	形式:式:2wayフルレンジスピーカー、構成:LF10インチ、HF1インチ、指向性:水平90° 垂直60° ライフテスト:500W、周波数特性:65Hz~20kHz		1式 (2台)	VFR109H+特型金具 (EAW)
14	固定はね返りスピーカー ☆	形式:式:ラインアレイ型、構成:5.7CMX12、指向性:水平145° 垂直20° 許容入力:300W、周波数特性:100Hz~16kHz(±10dB)		1式 (2台)	MA12+特型金具 (EAW)
15	移動型スピーカー(大型)			1式	
	1) 2ウェイスピーカー(パワー)	構成:15インチコーンX1、2インチチタンX1、公称指向角:水平90° 垂直60° パワーアンプ出力:1300W連続、周波数特性:45Hz~20kHz		1式 (2台)	DSR115 (YAMAHA)
	2) サブウハー(パワー)	形式:18インチコーンX1 パワーアンプ出力:800W連続、周波数特性:40Hz~130kHz		1式 (2台)	DSR118W (YAMAHA)
	3) 移動架台	材質:木製、備考:ストッパー付自在型キャスター、スピーカーポール付		1式 (2台)	
16	移動型スピーカー(中型/小型)			1式	
	1) 2ウェイスピーカー(パワー)	構成:12インチコーンX1、2インチチタンX1、公称指向角:水平90° 垂直60° パワーアンプ出力:1300W連続、周波数特性:55Hz~20kHz		1式 (2台)	DSR112 (YAMAHA)
	2) 2ウェイフロアモニタスピーカー	形式:式:2wayフルレンジスピーカー、構成:LF15インチ、HF1インチ、指向性:水平90° 垂直60° ライフテスト:600W、周波数特性:63Hz~20kHz		1式 (2台)	VF159 (EAW)
	3) スピーカスタンド			1式 (2台)	21460B (K&M)
17	音響調整室モニタースピーカー			1式	
	1) パワースピーカー	形式:バイアンプ2-way パワースピーカー、構成:6.5インチ(低域)/1インチチタンドーム(高域) 最大音圧レベル:106dB、周波数特性:45Hz~40kHz、アンプ出力:80W(低域)/50W(高域)		1式 (2台)	MSP7STUDIO (YAMAHA)
	2) 取付金具	パイプクランプ式天井吊り下げハンガー、パワースピーカーコンセント付き		1式 (2台)	
	3) パワースピーカーコンセント	2連プレート		1式 (2面)	
18	補聴システム			1式	
	1) トランスミッタ	送信周波数:2.3MHz、2.8MHz、3.3MHz、3.8MHz、オーディオ特性:63Hz~15kHz		1式 (1台)	LT-82 (Listen)
	同上用ラックマウント金具			1式 (1台)	LA-326 (Listen)
	2) 小型赤外線ラジエータ	カバー範囲:1チャンネル時はラジエータ1台で929平米カバー、2チャンネル時は通常の1/2をカバー、取付金具付		1式 (2台)	LA-140 (Listen)
	3) イヤホン一体型レシーバ	受信チャンネル:セレクトラブル4チャンネル、オーディオ特性:63Hz~15kHz		1式 (5台)	LR-42 (Listen)
	4) 首掛け式レシーバ	受信チャンネル:セレクトラブル4チャンネル、オーディオ特性:63Hz~15kHz		1式 (5台)	LR-44 (Listen)
	5) 首掛け式磁気ループ	オーディオ特性:20Hz~20kHz		1式 (5台)	LA-166 (Listen)
	6) 充電器			1式 (2台)	LA-350 (Listen)
	7) 専用充電電池			1式 (10個)	LA-364 (Listen)
19	コネクタ盤類			1式	
	1) 舞台下手袖コネクタ盤	形状:露出型、材質・仕上げ:鋼板製指定色焼付塗装、回路及びコネクタ:システム系統図参照、インターカムコンセント組込		1面 (1面)	
	2) 舞台上手袖コネクタ盤	形状:露出型、材質・仕上げ:鋼板製指定色焼付塗装、回路及びコネクタ:システム系統図参照、インターカムコンセント組込		1面 (1面)	
	3) 舞台奥コネクタ盤	形状:露出型、材質・仕上げ:鋼板製指定色焼付塗装、回路及びコネクタ:システム系統図参照、インターカムコンセント組込		1面 (2面)	
	4) 舞台床マイクコネクタ	床埋込型、コネクタ:XLR3-31相当X2、錫物製プレート、鋼板製ボックス		1面 (6面)	
	5) 舞台床スピーカーコネクタ	床埋込型、コネクタ:スピコンX2、錫物製プレート、鋼板製ボックス		1面 (5面)	
	6) 下手たまりコネクタプレート	XLR3-31(相当)X2、アルミ合金プレート		1面 (1面)	
	7) 客席ブスコネクタ盤	形状:露出型、材質・仕上げ:鋼板製指定色焼付塗装、回路及びコネクタ:システム系統図参照インターカムコンセント組込		1面 (1面)	
	8) ホワイエマイクコネクタプレート	XLR3-31X2、アルミ合金プレート		1面 (2面)	
	9) シーリングスポットコネクタ盤	XLR3-31X2、アルミ合金プレート		1面 (2面)	
	10) フォアロスポートコネクタ盤	XLR3-31X2、アルミ合金プレート		1面 (2面)	
	11) ずのこマイクコネクタプレート	XLR3-31X2、アルミ合金プレート		1面 (1面)	
	12) 客席マイクコネクタプレート	XLR3-31X2、アルミ合金プレート		1面 (7面)	
	13) 吊マイクパツ盤	XLR3-31X6、XLR3-32X6、RJ-45X6		1面 (1面)	

※ ☆印の機器仕様の参考型番からの変更は監督員の承諾を受けること。

蓮田市教育委員会 生涯学習部 文化会館開設準備室	凡例	蓮田市総合文化会館建設工事(舞台音響)	機材	B0-002
室長 主幹 副主幹 副主幹		舞台音響設備 機器構成表-1		
		03853-010	H26.5	



一級建築士事務所 登録番号 東京都第1033号
建設コンサルタント 登録番号 建21第043号
構造設計一級建築士
一級建築士第20072号 早川 謙二
構造関係規定に適合することを確認した
一級建築士第305238号
構造設計一級建築士第5840号 渡邊 明宏

工事名称
監理
設計
03853-010
作成
H26.5
図
機材

機器構成表

NO.	名 称	仕 様	工事	別送	数量	備 考
20	移動用小型ミキサー				1式	
	1) パワードミキサー	入力: MONOXB、STX4、パワーアップ出力: 500W+500W (4Ω)、周波数特性: 20Hz~20kHz			(1台)	EMX5016CF (YAMAHA)
	2) 周上フライトケース	ミキサー専用			(1台)	EMX5016CF用 (PULSE)
21	マイクロホン類				1式	
	1) コンデンサマイクロホン(A)	指向特性: 無指向性・カーディオイド・双方向と各々の間、感度: -33dB (1V/Pa)、周波数特性: 20Hz~20kHz			(2本)	C414XLII (AKG)
	2) ダイナミックマイクロホン(A)	指向特性: 超単一指向性、感度: -51.5dB (1V/Pa)、周波数特性: 50Hz~16kHz			(10本)	BETA58A (SHURE)
	3) ダイナミックマイクロホン(C)	指向特性: 超単一指向性、感度: -51dB (1V/Pa)、周波数特性: 50Hz~16kHz			(6本)	BETA57A (SHURE)
	4) ステレオマイクロホン	指向特性: カーディオイド、周波数特性: 20Hz~20kHz、備考: マッチングされた2本のマイクで構成			(1組)	C451 B/ST (AKG)
22	マイクロホンスタンド類				1式	
	1) 2段階音床型	高さ: 883mm~1579mm、質量: 2.5kg			(4本)	ST200 (K&M)
	2) 標準ブーム型	高さ: 900mm~1605mm、質量: 3.2kg			(8本)	ST210/2B (K&M)
	3) ミニブーム型	高さ: 425mm~645mm、質量: 2.2kg			(6本)	ST259B (K&M)
	4) フレキシブル型	ベース: フレキシブルシャフト用スタンド、フレキ部: フレキ径φ14mm、実効長351mm			(2本)	SF20C+P202C (Fostex)
	5) 2段階ストレート卓上型	有効伸張: φ170×250~380mm、質量: 1.6kg			(10本)	DS-30M (SUGIPRODUCTS)
23	ケーブル類				1式	
	1) マイクケーブル5m	ケーブル: L-4E6S、コネクタ: XLR型オスメス			(18本)	EC05-B (CANARE)
	2) マイクケーブル10m	ケーブル: L-4E6S、コネクタ: XLR型オスメス			(18本)	EC10-B (CANARE)
	3) マイクケーブル20m	ケーブル: L-4E6S、コネクタ: XLR型オスメス			(8本)	EC20-B (CANARE)
	4) 16chマルチケーブル5m	ケーブル: L-4E3-16P、コネクタ: FK37型オスメス			(4本)	16C05-E3 (CANARE)
	5) 16chマルチケーブル10m	ケーブル: L-4E3-16P、コネクタ: FK37型オスメス			(4本)	16C10-E3 (CANARE)
	6) 16chマルチケーブル30m	ケーブル: L-4E3-16P、コネクタ: FK37型オスメス			(2本)	16C30-E3 (CANARE)
	7) 16chマルチバラボック	コネクタ: FK37型オスメス、XLR型オスメス			(6個)	16J12F12(F77) (CANARE)
	8) マイクパッチケーブル0.5m	ケーブル: L-4E6S、コネクタ: XLR型オスメス			(40本)	EC005-B-SA (CANARE)
	9) マイクパッチケーブル1m	ケーブル: L-4E6S、コネクタ: XLR型オスメス			(20本)	EC01-B-SA (CANARE)
	10) マイクパッチケーブル1.5m	ケーブル: L-4E6S、コネクタ: XLR型オスメス			(20本)	EC015-B-SA (CANARE)
	11) マイクパッチケーブル2m	ケーブル: L-4E6S、コネクタ: XLR型オスメス			(20本)	EC02-B-SA (CANARE)
	12) スピーカーケーブル5m	ケーブル: 4S11、コネクタ: NL4FX			(8本)	SC05-NL (CANARE)
	13) スピーカーケーブル10m	ケーブル: 4S11、コネクタ: NL4FX			(8本)	SC10-NL (CANARE)
	14) スピーカーケーブル20m	ケーブル: 4S11、コネクタ: NL4FX			(4本)	SC20-NL (CANARE)
	15) スピーカーパッチケーブル0.5m	ケーブル: 4S11、コネクタ: NL4FX			(8本)	SC005-NL-SA (CANARE)
	16) スピーカーパッチケーブル1m	ケーブル: 4S11、コネクタ: NL4FX			(8本)	SC01-NL-SA (CANARE)
	17) スピーカーパッチケーブル2m	ケーブル: 4S11、コネクタ: NL4FX			(4本)	SC02-NL-SA (CANARE)
	18) スピーカーケーブル中継プラグ	コネクタ: NL4FX-NL4FX			(8個)	NL4MMX (NEUTRIK)
	19) ネットワーク用LANケーブル10m	ケーブル: Cat5e、コネクタ: RJ-45			(2本)	EC010AT6STP (DIGICOM)
	20) ネットワーク用LANケーブル20m	ケーブル: Cat5e、コネクタ: RJ-45			(2本)	EC020AT6STP (DIGICOM)
	21) ネットワーク用LANケーブル30m	ケーブル: Cat5e、コネクタ: RJ-45			(2本)	EC030AT6STP (DIGICOM)
	22) 同軸ケーブル5m	ケーブル: L-5CFW、コネクタ: BNC			(8本)	DH5C05-S (CANARE)
	23) 同軸ケーブル10m	ケーブル: L-5CFW、コネクタ: BNC			(8本)	DH5C10-S (CANARE)
	24) ビデオパッチケーブル0.5m	ケーブル: L-3CVS、コネクタ: BNC			(8本)	DH3C005-S (CANARE)
	25) ビデオパッチケーブル1m	ケーブル: L-3CVS、コネクタ: BNC			(8本)	DH3C01-S (CANARE)
	26) RGBケーブル(BNC5-BNC5)10m	ケーブル: V5-5C、コネクタ: BNC			(2本)	5VS10-3C (CANARE)
	27) RGBケーブル(BNC5-BNC5)30m	ケーブル: V5-5C、コネクタ: BNC			(2本)	5VS30-3C (CANARE)
	28) RGBケーブル(BNC5-D-SUB)2m	ケーブル: V5-1.5C、コネクタ: BNC-DSUBHD15			(1本)	5VDS02-1.5C (CANARE)
	29) RGBケーブル(BNC-D-SUB)10m	ケーブル: V5-1.5C、コネクタ: BNC-DSUBHD15			(1本)	5VDS10-1.5C (CANARE)
	30) ビデオケーブル(BNC-RCA)3m	ケーブル: L-3CVS、コネクタ: BNC			(4本)	D3C03-SR (CANARE)
	31) ビデオケーブル(RCA-RCA)3m	ケーブル: L-3CVS、コネクタ: RCA			(4本)	D3C03-S (CANARE)
	32) ビデオケーブル(BNC-RCA)5m	ケーブル: L-3CVS、コネクタ: BNC-RCA			(4本)	D3C05-SR (CANARE)
	33) 変換ケーブル	コネクタ: XLRオスメス-RCA、XLRメスメス-RCA他			(1式)	
	34) 変換コネクタ	コネクタ: XLRオスメス-RCA、XLRメスメス-RCA他			(1式)	
24	小物類				1式	
	1) カフボックス	フェーダー: 100mmスライドフェーダー、インピーダンス: 600Ω			(2台)	TCC-100 (TOMOCA)
	2) ダイレクトボックス	周波数特性: 20Hz~20kHz、電源ファンタム+48V、9V(006P電池)			(4台)	TYPE-85 (COUNTRYMAN)
	3) トランスボックス(600)	インピーダンス: 600Ω: 600Ω			(2台)	IFB-066-12 (TOMOCA)
	4) トランスボックス(10k)	インピーダンス: 10kΩ: 600Ω			(2台)	IFB-106-21 (TOMOCA)
	5) ヘッドホン	最大入力: 1000mW、プラグ形状: ステレオ標準プラグ、質量: 約200g(コード含まず)			(2台)	MDR-CD900ST (SONY)
	6) 場内用機器置台	材質: 合板、仕上げ: 黒塗装+カーペット			(2台)	MARK001 (Taguchi)
	7) デシケータ	電子ドライユニット搭載			(1台)	ED-120CDB (TOYO-LIVING)
	8) マイクスタンドネジ	PF1/2-5/8、5/8-3/8、1/2-3/8他			(1式)	(TOMOCA)
25	予備品類				1式	
	1) 保守用工具	ドライバー/-、半田こて、ニッパー、ペンチ、プライヤー、モンキーレンチ、六角レンチ他			(1台)	S-76 (HOZAN)
	2) テスタ	アナログマルチテスター			(1台)	DT-106 (HOZAN)

NO.	名 称	仕 様	工事	別送	数量	備 考
	【舞台通路設備(音声モニタ)】					
1	舞台通路装置(音声)				1式	
	楽屋呼出/トックバックアンプ	最大出力: 250W (8Ω)×4、周波数特性: 2、3Hz~56kHz			(1台)	C10:4X (LabGruppen)
	システムコントローラ	制御出力: リレー			(1台)	
	簡潔シグナル音源ユニット	記録メディア: CFカード、SD/SDHCカード、CD-R、CD-RW、録音・再生フォーマット: WAV、MP3、CD-DA			(1台)	SS-CDR200+SD (TASCAM)
	音声分配器	1モノ入力→12モノ出力、または1ステレオ入力→6ステレオ出力分配			(1台)	DA6 (DRAWMER)
	電源制御スイッチパネル				(1面)	
	楽屋呼出/トックバック操作部	操作内容: 呼出放送リモート、呼出マイク入力			(1面)	
	連絡用ミキサー	MONO IN: 1~4、ST IN: 5~12、2TR、OUT: STEREO、GROUP: 1~4、AUX: 1~2			(1台)	MGP12X (YAMAHA)
	ミキサー用引出	形状: 引出式			(1台)	
	入出力パッチパネル	XLR3-31/32相当			(1面)	
	楽屋呼出/トックバック制御部	制御内容: アンプ切替(楽屋はATTパス付)			(1台)	
	電源制御部	AC入力: 100V/20A×2、AC出力: 電源連動×9、電源非連動×2、外部起動用メーク接続、外部起動スイッチ連動			(1台)	WU-L67 (Panasonic)
	端子ユニット				(1面)	
	キャビネットラック	EIA19インチスタンダードラック、チャンネルベース(絶縁プレート付き)、指定色塗装			(1台)	
2	エアモニタマイク装置				1式	
	1) マイクロホン	形式: コンデンサー型 カーディオイド、周波数特性: 20Hz~20kHz			(2台)	C391B (AKG)
	2) 取付金具	XLR3-31×1、アルミ合金プレート、サスペンション付			(2台)	
3	運営モニタ連絡用スピーカ	(親子室)			1式	
	1) パワードモニタースピーカ	形式: 2WAYバスレフ型パワードスピーカ、再生周波数帯域: 65Hz~22kHz、出力音圧レベル: 98dB SPL (軸上1m)			(2台)	MSP3 (YAMAHA)
	2) 取付金具	天井吊下型			(2台)	
	3) パワードスピーカコンセント	XLR3-32×1、ACコンセント、アルミ合金プレート			(2面)	
	4) 電源スイッチ	AC100V用			(1面)	
4	運営モニタ連絡用スピーカ	(ホワイエ/楽屋系/運営系)			1式	
	1) 天井埋込スピーカ(ホワイエ)	再生周波数帯域: 85Hz~19kHz (-3dB)、出力音圧レベル: 87dB SPL (軸上1m)、指向性: 90°円錐			(17台)	CVS4 (TANNOY)
	2) 天井埋込スピーカ(スタッフ系)	周波数特性: 100Hz~12kHz、出力音圧レベル: 92dB (1W、1m)、アッテネータ付			(13台)	CM-2330T+CP-237 (IOA)
	3) 音量調整器	入力: 0、5W~6W、最大入力容量: 6W			(9台)	AT-063+7+ト (IOA)
5	運営モニタ連絡用スピーカ	(トックバックスピーカ)			1式	
	1) 客席トックバックスピーカ	周波数特性: 120Hz~15kHz、出力音圧レベル: 98dB (1W、1m)			(2台)	CS-303 (IOA)
	2) 舞台トックバックスピーカ	周波数特性: 120Hz~15kHz、出力音圧レベル: 98dB (1W、1m)			(2台)	CS-303 (IOA)
	3) 階入口トックバックスピーカ	周波数特性: 120Hz~15kHz、出力音圧レベル: 98dB (1W、1m)			(1台)	CS-303 (IOA)
	4) 音量調整器	入力: 0、5W~60W、最大入力容量: 60W			(3台)	AT-603+7+ト (IOA)
6	技術諸室モニタースピーカ	(調音室、フォローロボット室、ホワイエもぎり)			1式	
	1) パワードモニタースピーカ	形式: 2WAYバスレフ型パワードスピーカ、再生周波数帯域: 65Hz~22kHz、出力音圧レベル: 98dB SPL (軸上1m)			(5台)	MSP3 (YAMAHA)
	2) 取付金具	天井吊下型			(5台)	
	3) パワードスピーカコンセント	XLR3-32×1、ACコンセント、アルミ合金プレート			(5面)	
	4) 電源スイッチ	AC100V用			(2面)	
7	インターカム装置				1式	
	1) 2CHメインステーション	系統: 2、機能: スピーカ内蔵			(1台)	MS-702+CM-18(Clear-COM)
	2) 2CHリモートステーションA	系統: 2、機能: スピーカ内蔵、調光用			(1台)	RM-702+GM-18(Clear-COM)
	3) 2CHリモートステーションB	系統: 2、機能: スピーカ内蔵			(6台)	KB-722GM+V-BOX+GM-18
	4) ヘルムパック	チャンネル数: 2ch			(6台)	RS-602 (Clear-COM)
	5) ヘッドセット	片耳ヘッドセット(スイッチ付き)			(14台)	CC-100 (Clear-COM)
	6) インカムコンセント	2連プレート			(13面)	
	7) インカム接続ケーブル(5m)	コネクタ: XLR型6Pオスメス			(8本)	
	8) インカム接続ケーブル(10m)	コネクタ: XLR型6Pオスメス			(8本)	
	9) インカム接続ケーブル(20m)	コネクタ: XLR型6Pオスメス			(2本)	
	10) ヘッドセット延長ケーブル	コネクタ: XLR型4Pオスメス			(2本)	

機器構成表

NO.	名称	仕様	工事	別注	数量	備考
						※品番は全て参考とし同等品以上とすること
【演習用映像モニター設備】						
1	映像記録装置 (CCTV)	舞台正面カメラ	○		1式	
	1) センサーカメラ	撮像素子: 1/3型 Full-HD MOS、レンズ: 電動18倍ズーム、水平解像度: 850TV本(中心部)	○		(1台)	AW-HE60SN (Panasonic)
	2) 取付金具	天井取付型	○		(1台)	
2	映像記録装置 (CCTV)	舞台袖カメラ	○		1式	
	1) カメラ	撮像素子: 1/3"プログレッシブ方式 CMOS、水平解像度: 800TV本以上、出力フォーマット: HD-SDI	○		(3台)	KP-HD1005 (HITACHI)
	2) レンズ	焦点距離: 2.8~8mm、ズーム比: 2.86	○		(3台)	YV2.8X2.8SA-SA2 (HITACHI)
	3) 取付金具	壁面取付型	○		(3台)	
3	映像モニター架		○		1式	舞台下手袖中継架に組込
	映像モニター	LCDパネル: a-Si TFTアクティブマトリクス、画面サイズ: 21.5型、入力: HDMI、国内製品	○		(1台)	LMD-2110W (SONY)
	映像切替器	キー数: 16以上、コネクタ: RJ-45、ネットワーク(LAN)	○		(1台)	NMC-16 (IMAGENICS)
	モニタースピーカ	形式: 2WAYバスレフ型パワードスピーカ、再生周波数帯域: 75Hz~18kHz、出力音圧レベル: 97dB SPL	○		(1台)	MS101III (YAMAHA)
	システム制御リモートパネル	操作内容: システム電源制御、シーン切替、スピーカ出力リモート、チャイムリモート	○		(1面)	
	システムコントローラ	制御出力: リレー	○		(1台)	
	正面カメラ用コントローラ	制御プロトコル: IP、RS-422、調整機能: パン/チルト、ズーム、フォーカス、アイリス等	○		(1台)	AW-RP50N (Panasonic)
	コントローラ用引出	1U引出	○		(1台)	
	マルチユニット	入力ビデオフォーマット: HD-SDI、最大伝送距離: 100m (5C-FB)	○		(3台)	MU-HD101 (HITACHI)
	マトリクススイッチ	入力: HD-SDI 8入力、出力: HD-SDI 8出力、リクロック機能付	○		(1台)	ISA-88A (IMAGENICS)
	BD/HDDレコーダ	内蔵HDD: 500GB、書込ディスク: BD-RE、BD-R、入力: HD-SDI、出力: HD-SDI、HDMI	○		(1台)	SR-HD2500 (JVC)
	HD/SDI分配器	分配機能: HD-SDI 1入力4出力分配、リクロック機能付	○		(1台)	ISD-108A (IMAGENICS)
	モニターパッチパネル	コネクタ: DVJB、20個、結合終端型	○		(1台)	20DVS (CANARE)
	電源制御部	ACコンセント数: 前面 電源非連動×1 後面 電源非連動×2、電源連動×9、全コンセント合計: 最大40A以下	○		(1台)	WU-L67 (Panasonic)
	端子ユニット		○		(1面)	
	キャビネットラック	E1A19インチスタンダードラック、チャンネルベース(絶縁プレート付き)、指定色塗装	○		(1台)	
4	モニターテレビ	楽屋系	○		1式	
	1) モニターテレビ	画面サイズ: 22V型ワイド、国内製品	○		(5台)	LC-22K9 (SHARP)
	2) HD-SDI/HDMI変換機	入力: HD-SDI、出力: HDMI	○		(5台)	Mini Converter(BLACKMAGIC)
	3) 取付金具	壁面取付	○		(5台)	AN-130AG1 (SHARP)
	4) モニタテレビコネクタ	BNC、アルミ合金プレート	○		(5台)	
5	モニターテレビ	楽屋系	○		1式	
	1) モニターテレビ	画面サイズ: 22V型ワイド、国内製品	○		(5台)	LC-22K9 (SHARP)
	2) HD-SDI/HDMI変換機	入力: HD-SDI、出力: HDMI	○		(5台)	Mini Converter(BLACKMAGIC)
	3) 映像切替器	キー数: 16以上、コネクタ: RJ-45、ネットワーク(LAN)	○		(5台)	NMC-16 (IMAGENICS)
	4) 取付金具	壁面取付	○		(5台)	
	5) モニタテレビコネクタ	BNC、アルミ合金プレート	○		(5台)	
6	モニタテレビコネクタ	BNC、アルミ合金プレート	○		4台	
7	HD-SDI/HDMI変換機	入力: HD-SDI、出力: HDMI	○		4台	

NO.	名称	仕様	工事	別注	数量	備考
						※品番は全て参考とし同等品以上とすること
【舞台映像設備】						
1	ビデオプロジェクタ		○		1式	
	1) ビデオプロジェクタ	表示方式: DLPチップ3枚 DLP方式、明るさ: 7000ルーメン、解像度: 1920x1200 コントラスト比: 2500:1	○		(1台)	PT-DZ770LS (Panasonic)
	2) 専用ズームレンズ	ビデオプロジェクター専用、焦点距離52.8mm~79.5mm	○		(1台)	ET-DLE350 (Panasonic)
	3) 予備ランプ		○		(1台)	ET-LAD60AW (Panasonic)
	4) HDMI延長器(受信機)	入力: 1ch延長用デジタル信号、出力: HDMI、RS-232C	○		(1台)	HDC-RH100-A (IDK)
	5) 置台	材質: 角パイプ、黒塗装、天井り金具付	○		(1台)	
	6) プロジェクタ接続盤	形状: 露出型、材質: 仕上げ: 鋼板製指定色焼付塗装、回路及びコネクタ: システム系統図参照、インターカムコンセント組込	○		(1面)	
2	映像ワゴン		○		1式	
	デジタルスイッチ	入力: HDMI/DVI×3、アナログ(RGB、コンポジット)×3、出力: 1chデジタル延長信号、HDMI	○		(1台)	MSD-601 (IDK)
	BD/HDDレコーダ	内蔵HDD: 500GB、書込ディスク: BD-RE、BD-R、出力: HDMI	○		(1台)	SR-HD1500 (JVC)
	HDMI延長器(受信機)	入力: 1ch延長用デジタル信号、出力: HDMI、RS-232C、ラックマウント金具付	○		(1台)	HDC-RH100-A (IDK)
	UB/B変換器	入力: アンバランス×4、出力: バランス×4、ラックマウント金具付	○		(1台)	UBC-160 (IMAGENICS)
	電源制御部	最大14.8A	○		(1台)	WU-L61 (Panasonic)
	接続パネル	コネクタ: XLR3-32、BNC、D-HDSub15P、RJ-45他	○		(1面)	
	フライトケース		○		(1台)	BU (PULS)
3	移動用品		○		1式	
	1) HDMI送信器(送信機)	入力: HDMI、RS-232C、出力: 1ch延長用デジタル信号	○		(1台)	HDC-TH100-A (IDK)
	2) RGB-HDMI変換器	入力: アナログ映像(RGB、コンポジット)、アナログ音声、出力: DVI、表示解像度: 最大2048x1152	○		(1台)	RS-1530A (IMAGENICS)
	3) プレビューモニター	入力: アナログ映像(RGB、コンポジット)、アナログ音声、HDMI、国内製品	○		(1台)	LMD-1530W (SONY)

蓮田市教育委員会 生涯学習部 文化会館開設準備室			
室長	主幹	副主幹	副主幹

凡例



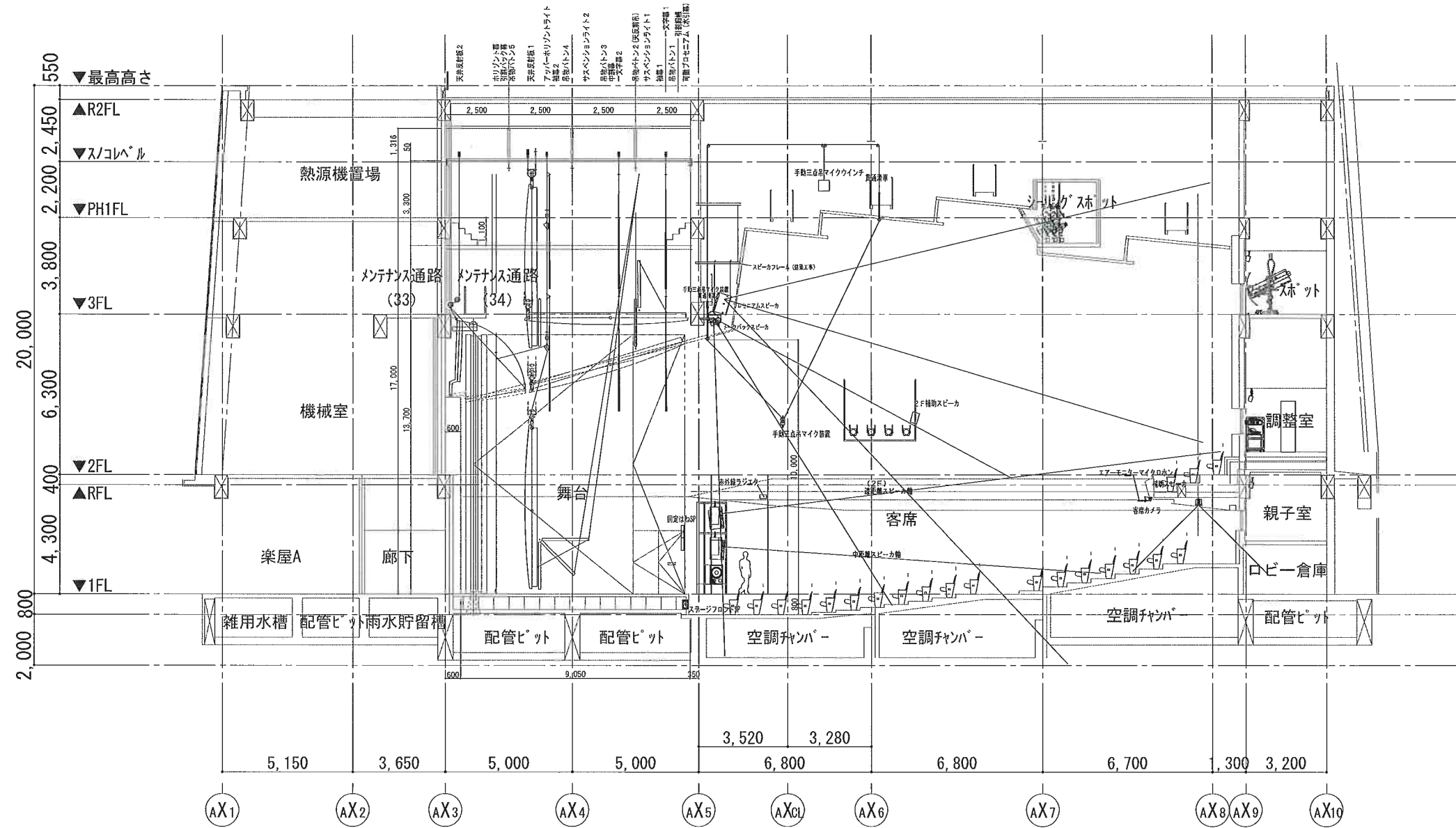
一級建築士事務所 登録番号 東京都第1033号
建設コンサルタント 登録番号 建2第843号
一級建築士第200872号 早川 謙二


経済団体連合会
構造設計一級建築士
構造関係規定に適合することを確認した

経済団体連合会
一級建築士第305238号
構造設計一級建築士第5840号 渡邊 朋宏

工事名称 (仮称) 蓮田市総合文化会館建設工事(舞台音響)
内容 舞台音響設備 機器構成表-3
設計番号 03853-010
作成日 H26.5
図尺

図号 B0-004
図名



蓮田市教育委員会 生涯学習部 文化会館開設準備室	凡例	 株式会社 建築総合計画	一級建築士事務所 登録番号 東京都第1033号 建設コンサルタント 登録番号 建21第843号	法適合確認結果等 構造設計一級建築士	法適合確認結果等 構造設計一級建築士	工事名称 (仮称) 蓮田市総合文化会館建設工事(舞台音響)	図名 舞台音響設備 断面配置図	図号 03853-010	作図 H26.5	縮尺 1/100 (A1) 1/200 (A3)	図例 BD-016
			室長 主幹 副主幹 副主幹	一級建築士第200872号 早川 謙二 構造関係規定に適合することを確認した	一級建築士第305238号 政通 朋宏 構造設計一級建築士第5640号	図例 室長 主幹 副主幹 副主幹					